

DAS LKR-MELDERPORTAL DES LANDESKREBSREGISTERS NRW

ANWENDUNGSFREUNDLICHE ERFASSUNG VON
DIAGNOSE-, VERLAUFS- & THERAPIEMELDUNGEN



INFORMATIONEN & TIPPS

DAS LKR-MELDERPORTAL

EINFACHE UND EFFIZIENTE DATENÜBERMITTLUNG

Krebsregistrierung ist ein integraler Bestandteil der Krebsbekämpfung. Die zentrale Aufgabe des Landeskrebsregisters NRW ist die Registrierung von Diagnose-, Therapie-, Verlaufs-, Pathologie- und Sterbefallmeldungen. Jährlich werden bis zu 2 Millionen Meldungen entgegengenommen. Jede Meldung der medizinischen Einrichtungen wie Kliniken, Praxen und Pathologien ist wichtig. Deshalb schreibt das Landeskrebsregistergesetz NRW (§ 12) auch die gesetzliche Meldepflicht für alle Ärztinnen und Ärzte sowie für Zahnärztinnen und Zahnärzte vor. Um den Aufwand, der mit dem Melden verbunden ist, weitestgehend zu minimieren und den Prozess so einfach wie möglich zu machen, hat das Landeskrebsregister NRW das LKR-Melderportal entwickelt.



Mit dem LKR-Melderportal bietet das Landeskrebsregister NRW eine kostenfreie Softwarelösung an, die das Melden einfach, effizient und sicher macht:

Einfach durch eine intuitive Bedienoberfläche, effizient durch vorinstallierte Auswahllisten zu ICD-10 Codes, Protokollen, Substanzen und Nebenwirkungen und sicher durch den Betrieb in der Telematik-Infrastruktur (TI) der gematik. Technologisch und aus Sicht des Datenschutzes zählt das Landeskrebsregister NRW damit zu den modernsten Krebsregistern Europas.

BESSER MELDEN - BESSER INFORMIERT SEIN

Das LKR-Melderportal bietet einen inhaltlichen und technologischen Mehrwert bei der Übermittlung von Daten an das LKR NRW sowie bei der Bereitstellung von Angaben und Informationen für den Melder und die Melderin. Damit ist es ein integraler Bestandteil der Digitalisierung im deutschen Gesundheitswesen.

Darüber hinaus wird das LKR-Melderportal kontinuierlich weiterentwickelt und an neue landesspezifische und bundesweite Anforderungen angepasst.

TECHNISCHE ECKDATEN

- Betrieb des LKR-Melderportals in der Telematik-Infrastruktur (TI) der gematik, deshalb maximale Daten- und Informationssicherheit
- Browserbasierte Anwendung, daher kein Wartungs- oder Pflegeaufwand für Melder und Melderinnen
- Nutzung „rund um die Uhr“ in Abhängigkeit einer stabilen Internetverfügbarkeit

Technische Voraussetzungen:

- IT-Arbeitsplatz mit Zugang zur Telematik-Infrastruktur
- Beliebiger TI-Konnektor
- Personalisierte E-Mailadresse

Empfohlene Internet-Browser:

- Chrome (ab Version 64)
- Firefox (ab Version 52)
- Edge (ab Version 12)

Die Anwendung liegt innerhalb der offenen Dienste der Telematikinfrastruktur im Bereich der „anderen Anwendungen des Gesundheitswesens“ aAdG und aAdG NetG-TI (WANDA). Die gematik stellt unter <https://fachportal.gematik.de> in der Kategorie „Dienstleister vor Ort“ hilfreiche Informationen für die Einrichtung zur Verfügung.

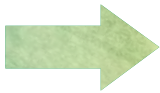


DATENSCHUTZ - EINE SICHERE SACHE

Datenschutz hat oberste Priorität im Landeskrebsregister NRW. Das Landeskrebsregistergesetz NRW schreibt strenge Datenschutzauflagen für die Krebsregistrierung vor. Deshalb erfolgen Erfassung, Übermittlung, Speicherung und Nutzung von Krebsregisterdaten unter strengen Sicherheitsauflagen.

Dazu zählen:

- die obligat elektronische Übermittlung von Krebsregisterdaten
- die strikte und durchgängige Trennung von persönlichen und medizinischen Daten
- die getrennte Bearbeitung der persönlichen Daten in der Abteilung Vertrauensstelle und
- die Bearbeitung der medizinischen Daten in der Abteilung Registerstelle



Beide Abteilungen sind nicht nur inhaltlich, sondern auch räumlich getrennt. Damit ist ausgeschlossen, dass innerhalb des LKR NRW gleichzeitig die persönlichen und die medizinischen Daten im Klartext eingesehen werden können. Neue medizinische Daten können immer dem gleichen verschlüsselten Personendatensatz hinzugefügt werden, die Person selbst bleibt jedoch unidentifizierbar.

Weitere inhaltliche und technische
Informationen zum Melden:

unter www.landeskrebsregister.nrw





DAS LKR-MELDERPORTAL - EINFACH MELDEN

Die folgenden Funktionen machen das Melden von Krebsregisterdaten einfacher:

- Mehrplatzfähigkeit
- Passwort-Vergessen-Funktion
- Zusätzlicher PIN-gesicherter Zugang für den Zugriff auf medizinische Daten
- Benutzermanagement zur Aktivierung weiterer Teilnehmer/Teilnehmerinnen
- Patienten-, Meldungs- und Paketübersicht u.a.

Es gibt zwei Varianten zur erfolgreichen Meldungserfassung und -übermittlung:

- a) Melden über Schnittstellendateien
 - Datenaustausch mit Ihrem Praxis-, Krankenhausinformations-, Tumordokumentations- oder Pathologiesystem auf Basis des bundeseinheitlichen onkologischen Basisdatensatzes
 - Ausschließlich Import von XML Dateien im ADT-GEKID bzw. oBDS Format
 - Prüffunktion zur Schemakonformität
- b) Manuelle Meldungserfassung
 - Einmaliges Erfassen von Patientendaten
 - Filterung von Abrechnungsdateien zur Patientenermittlung und Vorbelegung
 - Meldungsdokumentation sämtlicher Meldeanlässe
 - Einfache, zeitgemäße, intuitive Bedienoberfläche
 - Zwischenspeicherungsfunktion
 - Plausibilitätsprüfung und Hilfetexte
 - Patientensuche

BEANTRAGUNG EINER MELDESTELLE

Eine Meldestelle ist die Voraussetzung, damit Meldungen vom LKR NRW angenommen werden können. Diese wird auf Grundlage eines Antrags beim LKR NRW angelegt. Sollte bereits eine Meldestelle vorhanden sein, wird beim Wechsel auf das Melderportal lediglich einmal eine Aktualisierung der vorhandenen Stammdaten vorgenommen. Zudem werden ergänzend verschiedene weitere Angaben benötigt.

Das elektronische Antragswesen des LKR NRW steht hierfür rund um die Uhr zur Verfügung unter www.landeskrebsregister.nrw → [Melder](#) → [Meldestellenanträge](#).

Nachdem im ersten Schritt alle Angaben erfasst und elektronisch übermittelt worden sind, ist es erforderlich, den Antrag ausgedruckt und unterschrieben an das LKR NRW zu senden.



INFORMATIONEN AUF DER LKR-WEBSITE

Es stehen Videos und Kurzanleitungen zu zahlreichen Funktionen des LKR-Melderportals zur Verfügung, z. B.:

- Benutzer aktivieren
- Als Benutzer erstmals einloggen
- Neue Patienten anlegen
- Diagnosemeldung vollständig erfassen
- Operationsmeldung vollständig erfassen
- Unauffällige Verlaufsmeldung vollständig erfassen

unter www.landeskrebsregister.nrw

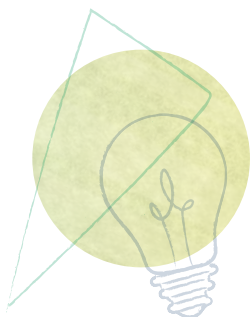
→ [Melder](#) → [Melderportal](#)



ANSPRECHPARTNER/INNEN UND INFORMATIONEN

Zahlreiche Mitarbeiter und Mitarbeiterinnen kümmern sich gerne um individuelle Fragen rund um das LKR-Melderportal:

TEAM DATENANNAHME 0234 54509 - 111 (Ansagetext Taste 1) antragsmanagement@krebsregister.nrw.de	Bei Fragen zur Anlage von Meldestellen Bei Änderungen und Ergänzungen von Stammdaten Bei Berechtigungen von Personen
TEAM IT-SUPPORT 0234 54509 - 111 (Ansagetext Taste 2) support@krebsregister.nrw.de	Bei technischen Problemen mit der Portal-Nutzung
TEAM ABRECHNUNG 0234 54509 - 111 (Ansagetext Taste 3) auszahlung@krebsregister.nrw.de	Bei Fragen zur Auszahlung von Meldevergütungen
TEAM KLINISCHE AUSWERTUNGEN 0234 54509 - 111 (Ansagetext Taste 4) klinische-auswertungen@krebsregister.nrw.de	Bei Fragen zur Dokumentation von Meldungsinhalten, Schulungen, etc.



INFO- UND FORTBILDUNGSVERANSTALTUNGEN

Die Veranstaltungen werden als Webinare durchgeführt und beinhalten Themen zur Qualität der Meldungen und zur Funktionalität des LKR-Melderportals.

Unseren Terminkalender finden Sie hier:

unter www.landeskrebsregister.nrw

→ Aktuelles → Unsere Termine → Terminkalender



**JEDE
MELDUNG
ZÄHLT!**

Landeskrebsregister NRW gGmbH
Gesundheitscampus 10
44801 Bochum
Telefon 0234 54509-111
Fax 0234 54509-499
info@krebsregister.nrw.de
www.landeskrebsregister.nrw



Gefördert durch



Ministerium für Arbeit,
Gesundheit und Soziales
des Landes Nordrhein-Westfalen



Partner des

