

Versorgungsqualität von NSCLC in Nordrhein-Westfalen

A Graw¹, J Heilmann¹, H Kajüter¹, C Real¹

¹Landeskrebsregister NRW gGmbH

EINLEITUNG

- Das Landeskrebsregister (LKR) NRW gGmbH hat u. a. die Aufgabe, einen Beitrag zur Verbesserung der medizinisch-onkologischen Behandlung und Versorgung zu leisten.
- Messbar ist die Qualität der Versorgung anhand von Qualitätsindikatoren (QI) aus den onkologischen S3 Leitlinien (hier Version 2018) oder der Versorgungsindikatoren (VI) im direkten Einrichtungsvergleich.

DATEN UND METHODEN

- Die Datengrundlage bildet das klinische Best-Of (Stand: 27.02.2024).
- Berücksichtigt wurden alle in NRW behandelten (mind. eine Meldung zu Diagnose/Therapie/Verlauf/Pathologiebefund) Nicht-Kleinzelligen-Lungentumore der Diagnosejahre 2017-2022.
- Methodik zur Berechnung der QIs & VIs sind mit den klinischen Krebsregistern der Bundesländer (Plattform § 65c) und der DKG abgestimmt. (<https://plattform65c.atlassian.net/wiki/spaces/LLQI/overview>)

ERGEBNISSE

- Zu 41,2% aller in NRW behandelten NSCLCs liegen dem LKR keine Therapieninformationen vor. (Fig. 1)
- Die Erfüllungsquote des QI 5 (prätherapeutische Vorstellung in der Tumorkonferenz bei NSCLC-Patienten im Stadium IVa) liegt in den behandelnden Krankenhäusern (mit ≥ 50 Tumoren) zwischen 6,5 % und 70,7%. Bei Krankenhäusern mit einem DKG-Zertifikat variiert die Erfüllungsquote zwischen 27,6%-70,7%. (Fig. 2)
- Der VI 'Minimalinvasive Lobektomie bei NSCLC im Stadium I und II' wird in Einrichtungen (mit ≥ 50 Operationen) in 4,5% bis 90,6% erfüllt. In den von der DKG-zertifizierten Krankenhäusern in 12,3% bis 90,6%. (Fig. 3)
- Das Qualitätsziel von QI 6 ist, möglichst häufig die adjuvante Cisplatin-basierte Chemotherapie bei Patienten im Stadium II zu verabreichen. Die Erfüllungsquote für diesen QI liegt in den behandelnden Einrichtungen (Praxen und Krankenhäuser mit ≥ 20 Tumoren) aus NRW zwischen 10% und 52,5%. Unter den von der DKG-zertifizierten Krankenhäusern variiert die Erfüllungsquote zwischen 16% und 52,5%. (Fig. 4)

DISKUSSION

- Sowohl die hohe Anzahl an Tumoren ohne Therapieninformationen als auch die niedrige Erfüllungsquoten der Qualitäts- bzw. Versorgungsindikatoren lässt sich mit der Meldeaktivität der meldepflichtigen Einrichtungen erklären.
- Werden Informationen an das LKR von den meldepflichtigen Einrichtungen nicht fristgerecht oder nicht vollständig übermittelt, können viele der Tumore in den Auswertungen der QIs/VIs nicht berücksichtigt werden.
- Die Auswertungen zu Prozess- bzw. Ergebnisqualität der Behandlung hängen stark mit der Quantität und Qualität der übermittelten Meldungen zusammen.
- Die aktuellen Auswertungen zeigen keinen Unterschied im Vergleich zwischen DKG-zertifizierten und nicht-DKG-zertifizierten Einrichtungen.

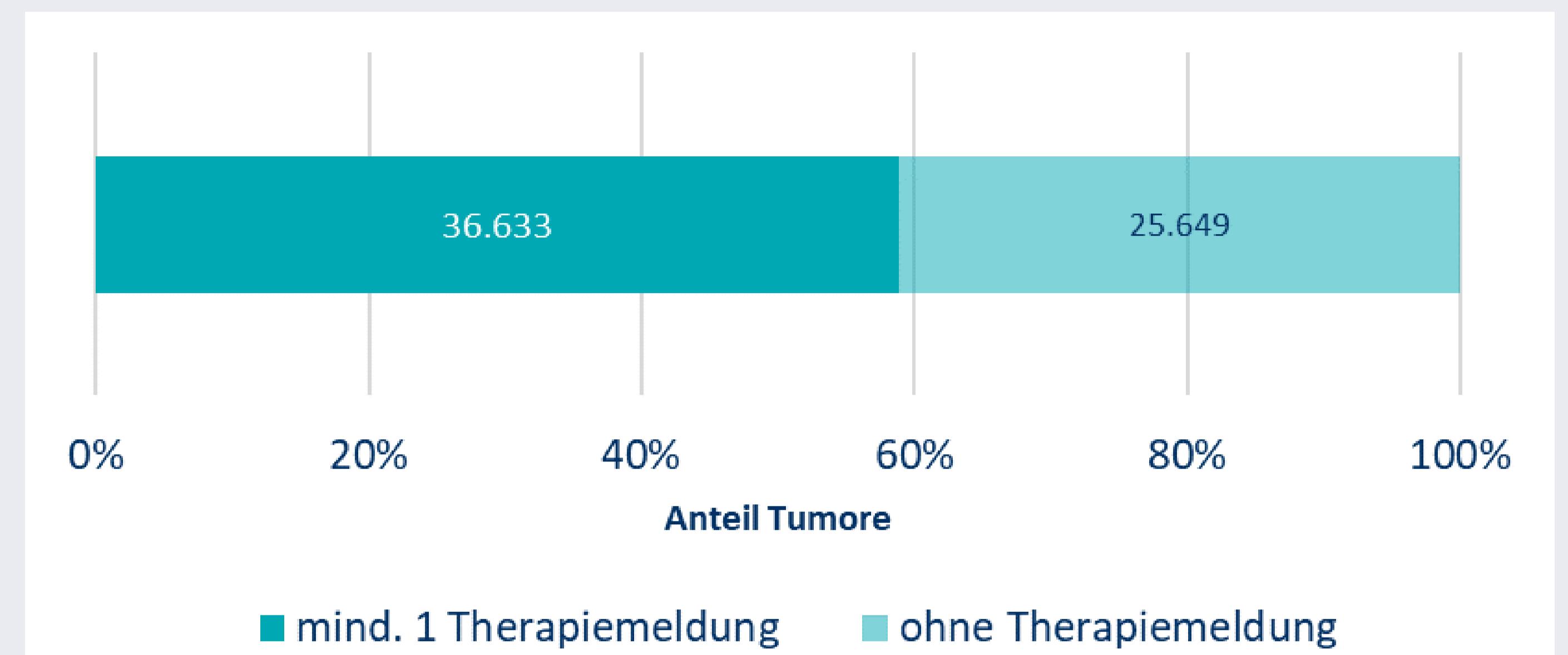


Fig. 1 Vollständigkeit der Therapieinformationen zum NSCLC in NRW

Dargestellt ist die Anzahl und der Anteil der Tumore für die mind. eine bzw. keine Therapiemeldung vorliegt.

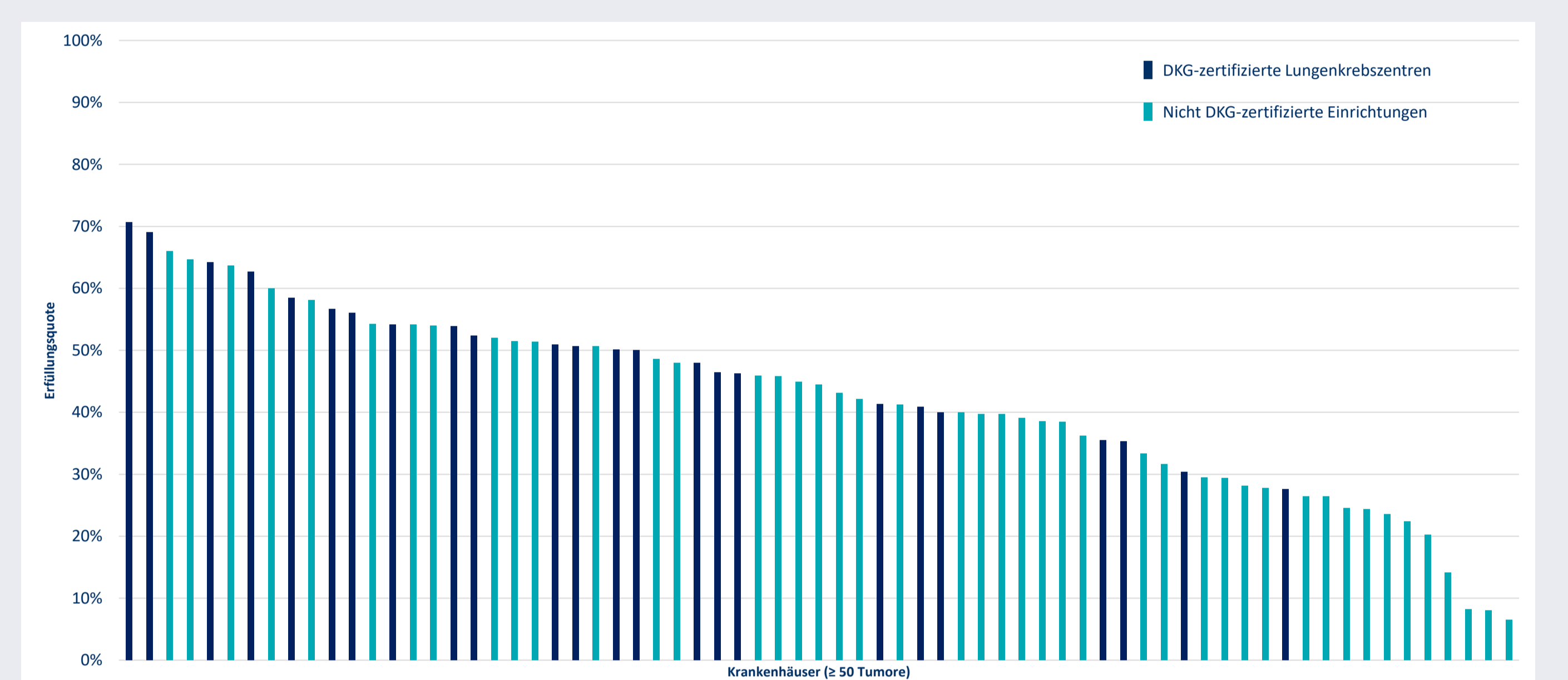


Fig. 2 Qualitätsindikator 5: Prätherapeutische Vorstellung Tumorkonferenz

Dargestellt ist die Erfüllungsquote des QI 5 im Einrichtungsvergleich. Eingeschlossen sind Krankenhäuser mit ≥ 50 Tumoren.

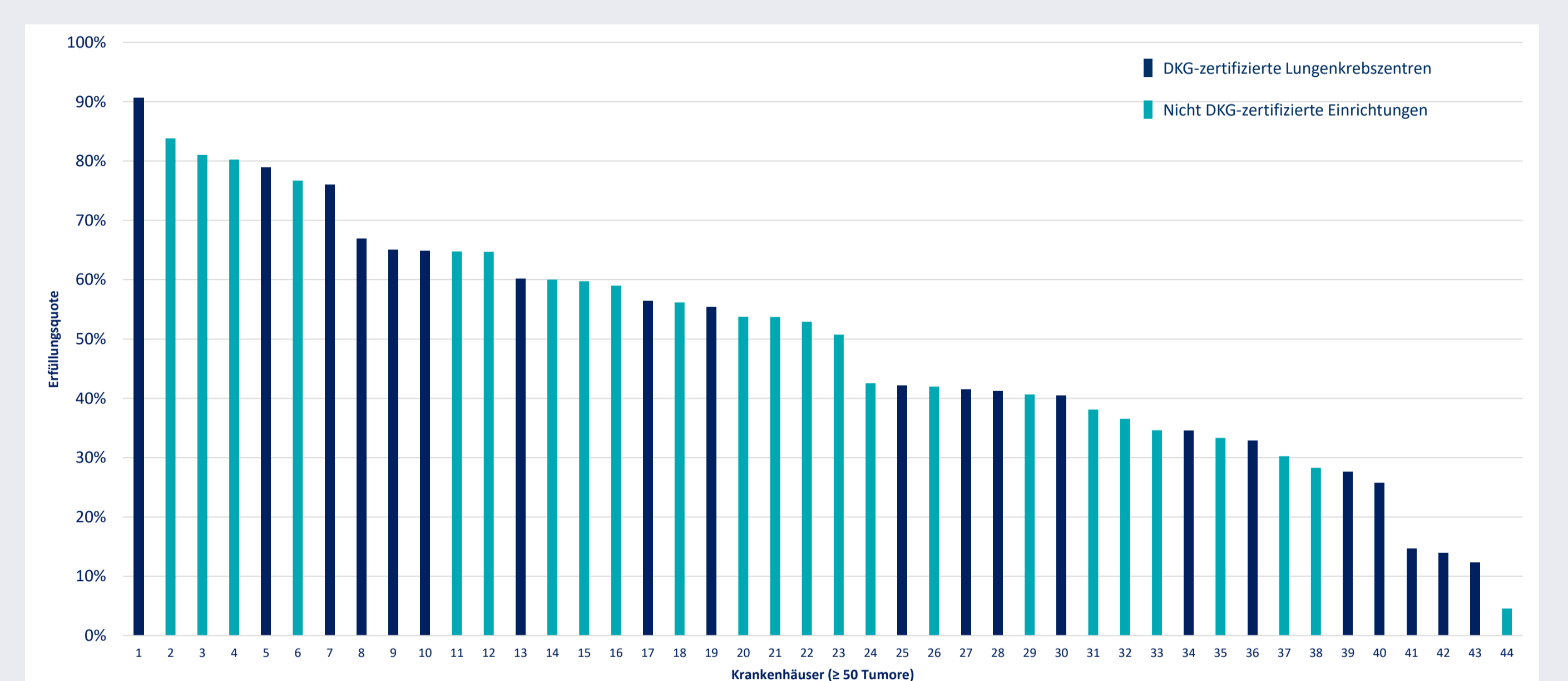


Fig. 3 Versorgungsindikator Minimalinvasive Lobektomie bei NSCLC im Stadium I und II

Dargestellt ist die Erfüllungsquote des VI im Einrichtungsvergleich. Eingeschlossen sind Krankenhäuser mit ≥ 50 Operationen. Minimalinvasive Lobektomie definiert über die OPS-Kodes 5-323.5, 5-323.7, 5-324.6, 5-324.7, 5-324.8 und 5-324.9.

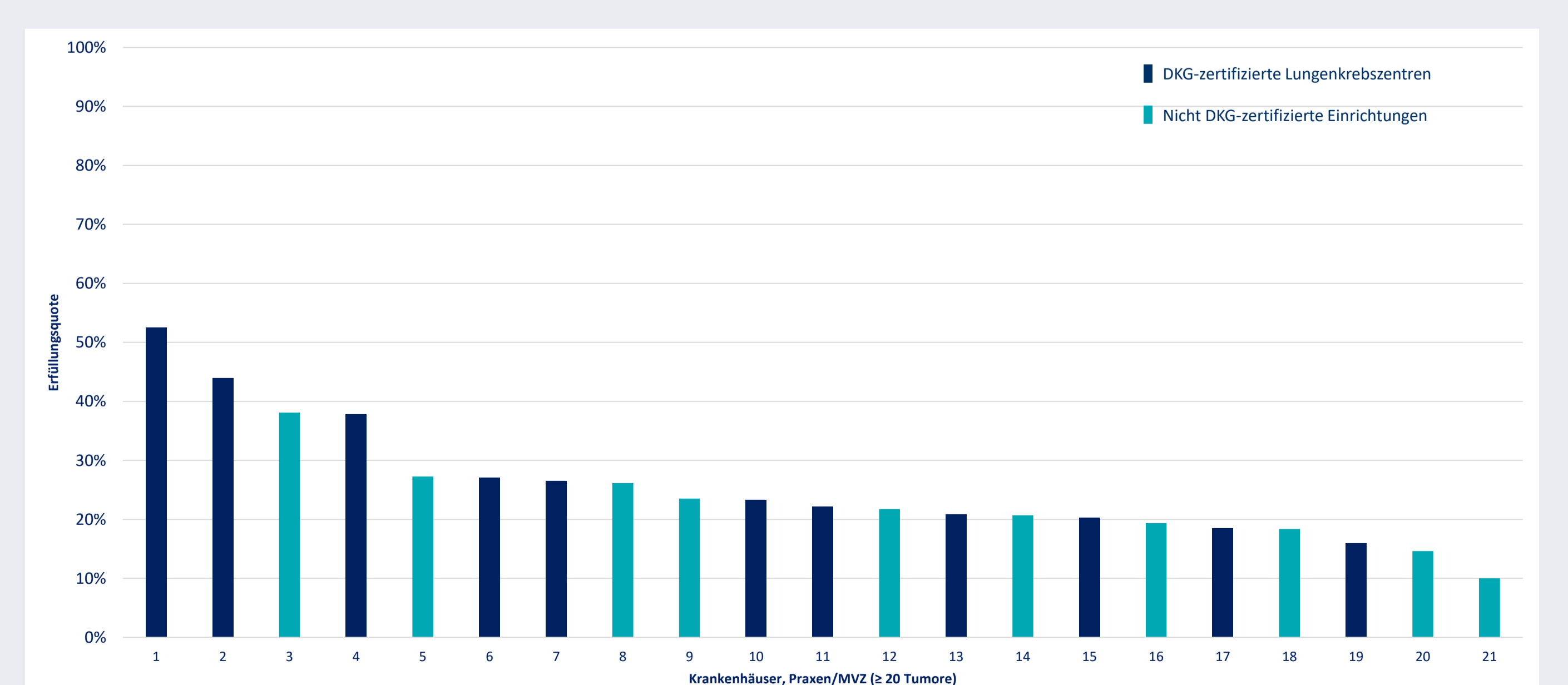


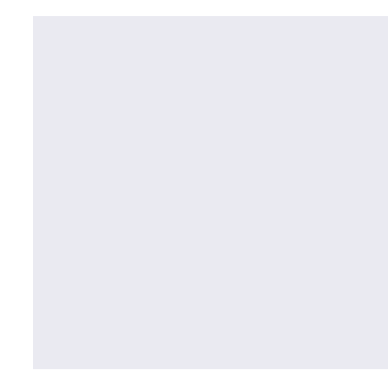
Fig. 4 Qualitätsindikator 6: Adjuvante Cisplatin-basierte Chemotherapie im Stadium II

Dargestellt ist die Erfüllungsquote des QI 6 im Einrichtungsvergleich. Eingeschlossen sind Krankenhäuser und Praxen mit ≥ 20 Tumoren.

Farben für das Dokument



Schriftfarbe für alle Texte



Festgesetzte Hintergrundfarbe



Nutzbare Farben für Grafiken etc.

Hinweise zum Dokument

- Textgröße minimal 36pt, für Grafik/Tabellenbeschriftung 28pt
- Überschriften 44pt
- **Feste Breite** der Hintergrundkästen 80cm bzw. 39 cm
- **Die Höhe der Kästen kann über den Folienmaster variabel verändert werden**
- Feste Breite der Textfelder 76 cm bzw. 36cm bzw. 24cm
- Beschriftung von Grafiken immer unterhalb der Grafik, Schriftgröße minimal 28pt, Textfeldbreite 36cm oder 24cm
- Beschriftung von Tabellen immer oberhalb der Tabelle
- Schriftgröße minimal 28pt, Textfeldbreite 36cm oder 24cm